

Marketing-Anzeige für Privatkunden und professionelle Anleger in Deutschland.
Bitte lesen Sie den Verkaufsprospekt und das Basisinformationsblatt (KID), bevor Sie eine endgültige Anlageentscheidung treffen.



NACHHALTIGKEIT SELECT GLOBAL

Verantwortungsvolle Geldanlage
mit den Besten der Nachhaltigkeit

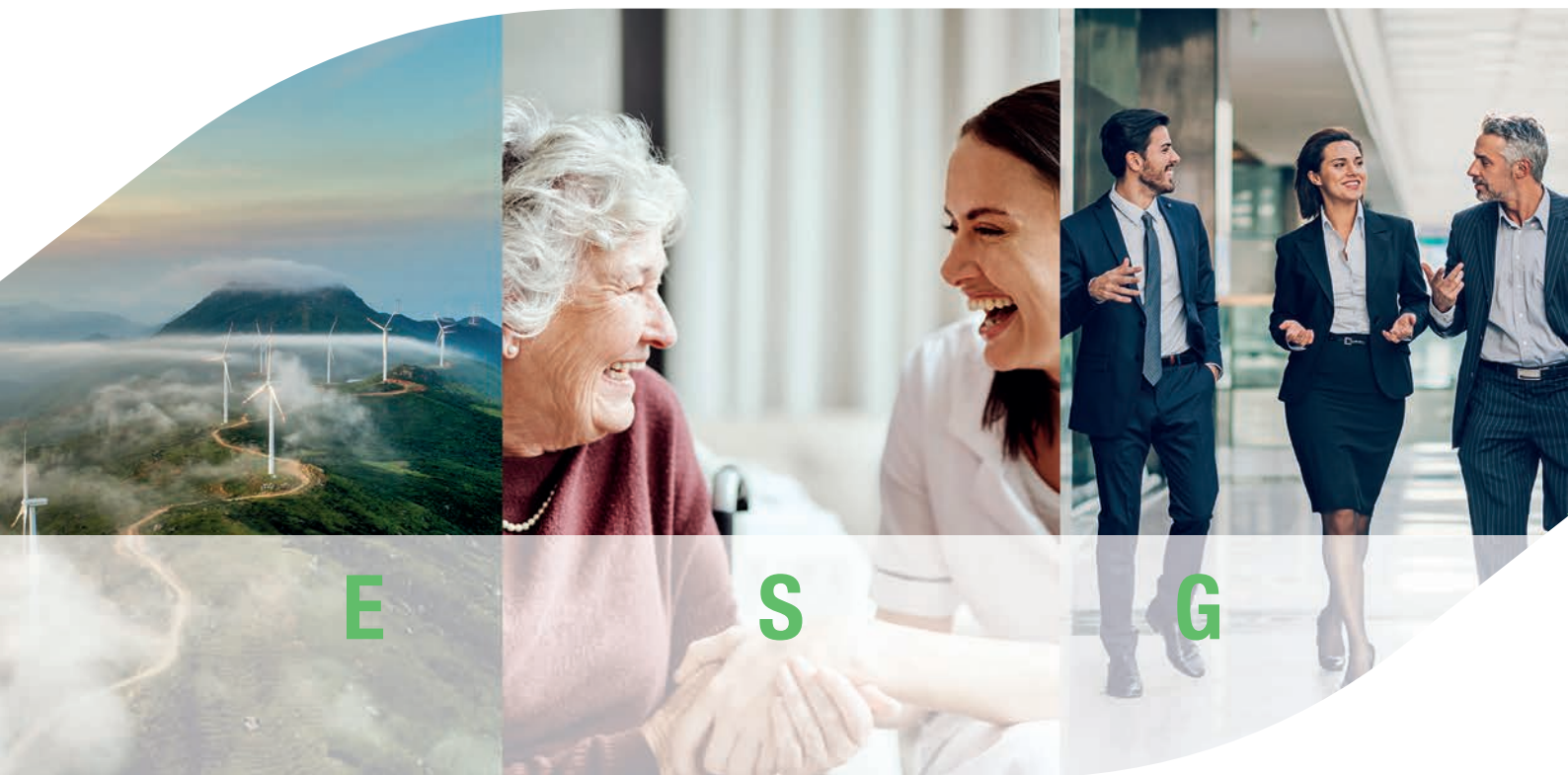
Beratung durch:



NACHHALTIGKEIT HAT VIELE ASPEKTE

Das Thema Nachhaltigkeit ist aus dem Alltag nicht mehr wegzudenken. Und auch in der Finanzwelt spielen nachhaltige Geldanlagen eine immer größere Rolle.

Dabei geht es nicht nur um die Umwelt, sondern auch um Soziales und eine gute Unternehmensführung – zusammengefasst in den **ESG-Kriterien**: **E** steht für **Environment**, also Umwelt, **S** für **Social**, also Soziales, und **G** für **Governance**, vor allem für eine gute Unternehmensführung.



SO GEHT NACHHALTIGKEIT UND WIRTSCHAFTLICHKEIT

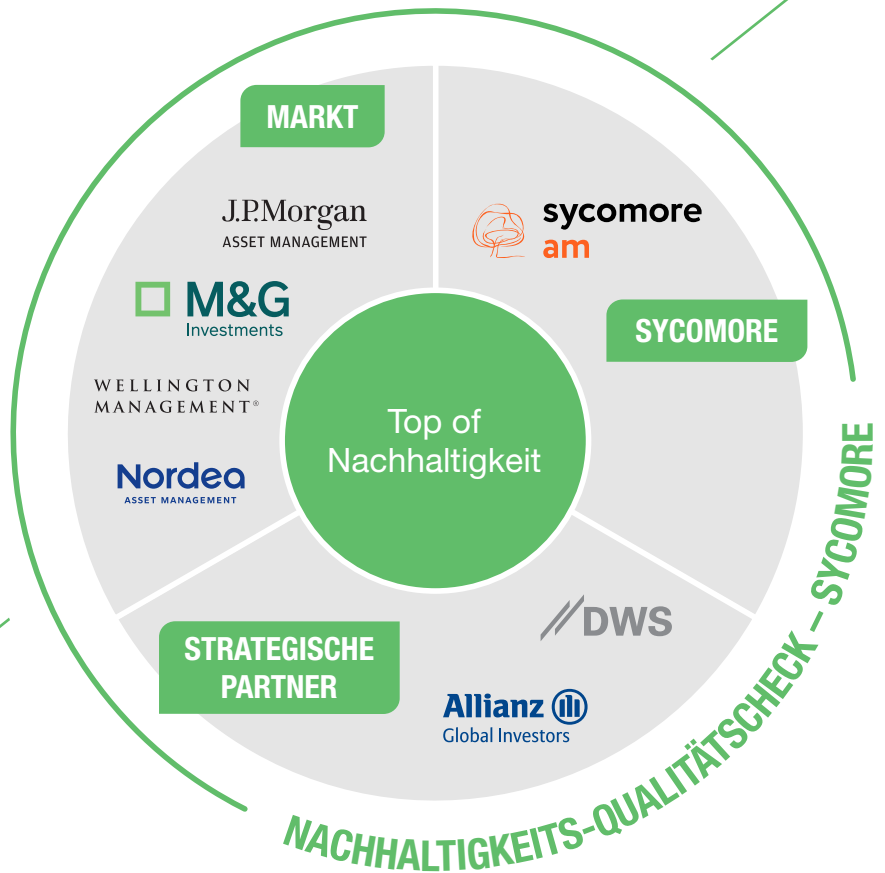
Die Nachfrage nach ESG-Produkten steigt stetig. Sie bieten die Möglichkeit, einen positiven Beitrag sowohl für Umwelt und Gesellschaft zu leisten als auch Rendite für die eigene Geldanlage zu erwirtschaften. Ein wichtiger Aspekt: Durch Investitionen

in Unternehmen kann deren Verhalten beeinflusst werden und Sie können beispielsweise dazu angehalten werden, sich im Sinne der ESG-Kriterien zu verhalten, um eine nachhaltigere und integrativere Wirtschaft zu fördern.

Generali Investments als einer der führenden Asset Manager Europas hat mit den Nachhaltigkeitsexperten von Sycomore, Pionieren im Bereich von nachhaltigen Geldanlagen, ein einzigartiges Top-of-Konzept entwickelt.

**NACHHALTIGKEIT
SELECT GLOBAL**

**DER FONDS
VEREINT DAS
BESTE AUS
DREI WELTEN**



Universum nachhaltiger Fonds

1 Quantitativer Filter
Performance-Risiko-Analyse / Fondsgröße / Track Record

2 Qualitativer Filter
Hohe Ansprüche an Qualität und Nachhaltigkeit des Fonds und Fondsmanagers

3 Auswahluniversum für Portfolio

Nachhaltigkeits-Qualitätscheck
Durch Sycomore

**TITEL-
AUSWAHL**

Mithilfe eines eigenen, strengen, mehrstufigen Auswahlverfahrens nach ESG-Kriterien suchen die Fondsexperten die nachhaltigen Top-Fonds aus.

NACHHALTIGKEITS-QUALITÄTSCHECK

Zusätzlich zum Auswahlprozess erfolgt ein halbjährlicher Qualitätscheck der Einzelpositionen durch die Sycomore-Spezialisten*. Erfüllen die Anbieter die Nachhaltigkeitskriterien nicht und/oder gibt es Warnsignale auf Basis des Analysemodells von Sycomore, werden die entsprechenden Positionen ausgetauscht. Kriterien hierbei können z. B. sein:

- ↘ Verstöße gegen den UN Global Compact
- ↘ Umsätze in kritischen Branchen (wie z. B. Waffen, Tabak etc.)
- ↘ Verursacher schwerer Umweltzerstörungen
- ↘ Nachgewiesene Menschenrechtsverletzungen
- ↘ Korruption

*Prüfung aller Einzelpositionen > 0,5 % Anteil am Gesamtfonds

VORGEHEN BEI WARNSIGNALLEN



Dialog

Fondsgesellschaften müssen erklären, warum in einen Wert, der sich in ihrem Fonds befindet, aus ESG-Sicht weiter investiert werden kann.



Ausschluss

Ist die Begründung nicht nachvollziehbar, wird der Fonds, der den fraglichen Wert enthält, aus dem Portfolio entfernt.



Mehrere Warnsignale

Bei direktem Auftreten mehrerer Warnsignale kann zunächst der Fonds und ggf. auch die Fondsgesellschaft vom Portfolio ausgeschlossen werden.

NACHHALTIGKEIT SELECT GLOBAL

AUF EINEN BLICK

- ✓ Starkes Investment für die langfristige **nachhaltige Vermögensanlage**
- ✓ **Top-of-Ansatz:** Strategische Partner / Sycomore / Markt
- ✓ **Kurzfristige** und **flexible** Verfügbarkeit der Kapitalanlage
- ✓ Strenge **Qualitätsprüfung** für alle Fonds und Einzeltitel durch Generali Investments und Sycomore
- ✓ **Global** investierender **dynamischer Mischfonds** mit einer Aktienquote von bis zu 100 %
- ✓ Fällt unter Artikel 8 nach **EU-Offenlegungsverordnung**
- ✓ Berücksichtigung der wichtigsten nachteiligen Auswirkungen (PAIs) und **30 % Mindestanteil nachhaltiger Investitionen** nach EU-Offenlegungsverordnung
- ✓ Ausgewählte nachhaltige Fonds und Unternehmen, die von den **Renditechancen** der Kapitalmärkte profitieren

**MIT NACHHALTIGKEIT SELECT GLOBAL
GEMEINSAM ZUKUNFT GESTALTEN**

Kategorie Morningstar	Mischfonds	Aufledgedatum	03. Januar 2022
Depot-Direktanlage	WKN: A2DU0S ISIN: DE000A2DU0S6	Ausgabeaufschlag	bis zu 5,0 %
Fondsgebundene Lebensversicherung	WKN: A2DU0R ISIN: DE000A2DU0R8	Ertragsverwendung	thesaurierend
Risikoklasse SRI / KID	4 von 7	Laufende Kosten	
Anlageregion	weltweit	Direktanlage	1,97 % p.a.
		Fondsgebunden	1,83 % p.a.
		Fondsvolumen (31.12.2023)	215,7 Mio. EUR



Ethische, soziale und ökologische Kriterien bilden die Grundlage bei Nachhaltigkeitsfonds

Nachhaltige Vermögensverwaltung auch für Kleinanleger

Mischfonds auch sinnvoll für alle Anleger, die sich nicht selbst um die Zusammenstellung eines diversifizierten Portfolios kümmern möchten

In den Wandel für eine nachhaltige Zukunft investieren



Marktrisiko: Bei Aktienanlagen kann es auch zu Kursrückgängen/-verlusten kommen

Kontrahentenrisiko: Bei Derivategeschäften kann es sein, dass Vertragspartner Zahlungs- und Lieferpflichten nicht mehr erfüllen können

Operationelle Risiken und Verwahrrisiken: Der Fonds kann Opfer von Betrug, Fehlern von Mitarbeitern oder externer Ereignisse werden

Nachhaltige Finanzierungen: Die Anwendung von ESG-Kriterien kann dazu führen, dass auf Marktgelegenheiten verzichtet wird

DISCLAIMER

Nachhaltigkeit Select Global (der „Fonds“) ist ein deutscher OGAW-Fonds mit Generali Asset Management S.p.A. Società di gestione del risparmio als Verwaltungsgesellschaft. Verwahrstelle des Fonds ist die BNP Paribas S.A., Zweigniederlassung Frankfurt, Senckenberganlage 19, 60325 Frankfurt am Main. Die in dieser Broschüre enthaltenen Informationen dienen lediglich der allgemeinen Information über die von Generali Asset Management S.p.A. Società di gestione del risparmio angebotenen Dienstleistungen. Die Informationen stellen unter keinen Umständen ein Angebot, eine Empfehlung oder eine Aufforderung zur Zeichnung von Anteilen/Aktien von Organismen für gemeinsame Anlagen in Wertpapieren oder einen Antrag auf ein Angebot von Wertpapierdienstleistungen dar. Sie sind nicht mit einem Vertrag oder einer Verpflichtung verbunden und sollen auch nicht als Grundlage für einen solchen dienen. Sie sind nicht als explizite oder implizite Empfehlung einer Anlagestrategie oder als Anlageberatung zu verstehen. Vor der Zeichnung eines Angebots von Anlagendienstleistungen erhält jeder potenzielle Kunde alle Dokumente, die in den jeweils geltenden Vorschriften vorgesehen sind und die der Kunde sorgfältig lesen muss, bevor er eine Anlageentscheidung trifft. Generali Asset Management S.p.A. Società di gestione del risparmio, lehnt jede Verantwortung für Fehler oder Auslassungen ab und kann nicht für eventuelle Schäden oder Verluste verantwortlich gemacht werden, die auf die unsachgemäße Verwendung der hier bereitgestellten Informationen zurückzuführen sind. Die Wertentwicklung in der Vergangenheit ist keine Garantie für die zukünftige Wertentwicklung, und der Fonds birgt das Risiko eines Kapitalverlusts. Es wird keine Zusicherung im Hinblick auf die ungefähre Übereinstimmung der zukünftigen Wertentwicklungen mit den oben genannten gegeben. Es wird empfohlen, die Bestimmungen, die auf unserer Website www.generali-investments.com verfügbar sind, zu lesen. Bevor der Kunde eine Anlageentscheidung trifft, muss er gegebenenfalls das Zeichnungsformular und die Angebotsunterlagen (einschließlich des Basisinformationsblatts, des Prospekts, der Fondsregularen bzw. die Satzung), die vor der Zeichnung der Anlage ausgehändigt werden müssen, sorgfältig lesen. Die Angebotsunterlagen sind jederzeit kostenlos und in den relevanten Sprachen auf unserer Website (www.generali-investments.com) und bei den Vertriebsstellen erhältlich. Bitte beachten Sie, dass die Verwaltungsgesellschaft beschließen kann, die für den Vertrieb des betreffenden Fonds getroffenen Vereinbarungen gemäß Artikel 93 bis der Richtlinie 2009/65/EG und Artikel 32 bis der Richtlinie 2011/61/EU zu beenden. Eine Zusammenfassung Ihrer Anlegerrechte und Richtlinien im Zusammenhang mit einer individuellen oder kollektiven Klage bei Rechtsstreitigkeiten über ein Finanzprodukt auf EU-Ebene und in Ihrem Wohnsitzland finden Sie in den Angebotsunterlagen des Fonds, sowie im Informationsdokument im

Abschnitt „Über uns“ unter folgendem Link: www.generali-investments.com. Die Zusammenfassung ist in Englisch oder in einer in Ihrem Land zugelassenen Sprache verfügbar.

Einige der in dieser Broschüre enthaltenen Informationen stammen aus Quellen außerhalb von Generali Asset Management S.p.A. Società di gestione del risparmio. Obwohl diese Informationen für die hier verwendeten Zwecke als zuverlässig angesehen werden, wird keine Gewähr für ihre Richtigkeit oder Vollständigkeit übernommen.

Generali Investments ist Teil der Generali Gruppe, die 1831 in Triest als Assicurazioni Generali Austro-Italiche gegründet wurde. Generali Investments ist eine Handelsmarke von Generali Asset Management S.p.A. Società di gestione del risparmio, Generali Investments Luxembourg S.A. und Generali Investments Holding S.p.A. Informationen über den Fonds: Das Ziel des aktiv verwalteten Fonds ist ein langfristig möglichst hoher Wertzuwachs. Um dies zu erreichen, investiert der Fonds insbesondere in Investmentanteile anderer Fonds, aber auch in Wertpapiere, Geldmarktinstrumente und Derivate. Mehr als 75 Prozent des Fonds werden in Vermögenswerte investiert, die in einem speziellen Auswahlverfahren nach Nachhaltigkeitskriterien ausgewählt werden. Der Gesamtrisikoindikator des Fonds beträgt 4 und wird auf der Grundlage simulierter Daten berechnet, die nicht als verlässlicher Hinweis auf das künftige Risikoprofil herangezogen werden können. Dieser Risikoindikator unterliegt Veränderungen; die Einstufung des Fonds kann sich im Laufe der Zeit verändern und kann nicht garantiert werden. Auch ein Fonds, der in die niedrigste Kategorie (Kategorie 1) eingestuft wird, stellt keine völlig risikolose Anlage dar. Der Fonds ist in Kategorie 4 eingestuft, weil sein Anteilspreis verhältnismäßig stark schwankt und deshalb sowohl Verlust als auch Gewinnchancen relativ hoch sein können. Insbesondere folgende Risiken können für den Fonds von Bedeutung sein: Der Fonds legt einen wesentlichen Anteil in anderen Fonds an. Bei einer Anlage in andere Fonds ist zu berücksichtigen, dass mehrere Zielfonds gleiche oder einander entgegengesetzte Anlagestrategien verfolgen können. Hierdurch können eventuell Diversifikationseffekte geringer ausfallen. Eine weitere ausführlichere Beschreibung der Risiken und zusätzliche Hinweise finden Sie im Verkaufsprospekt im Abschnitt Risikohinweise. Die laufenden Kosten des Fonds belaufen sich auf 1,97 % für DE000A2DU0S6 und auf 1,83 % für DE000A2DU0R8 und werden innerhalb des Jahres vom Fonds abgezogen. Diese laufenden Kosten enthalten keine Transaktionskosten.

© 31.01.2024 – Generali Asset Management S.p.A. Società di gestione del risparmio.

